

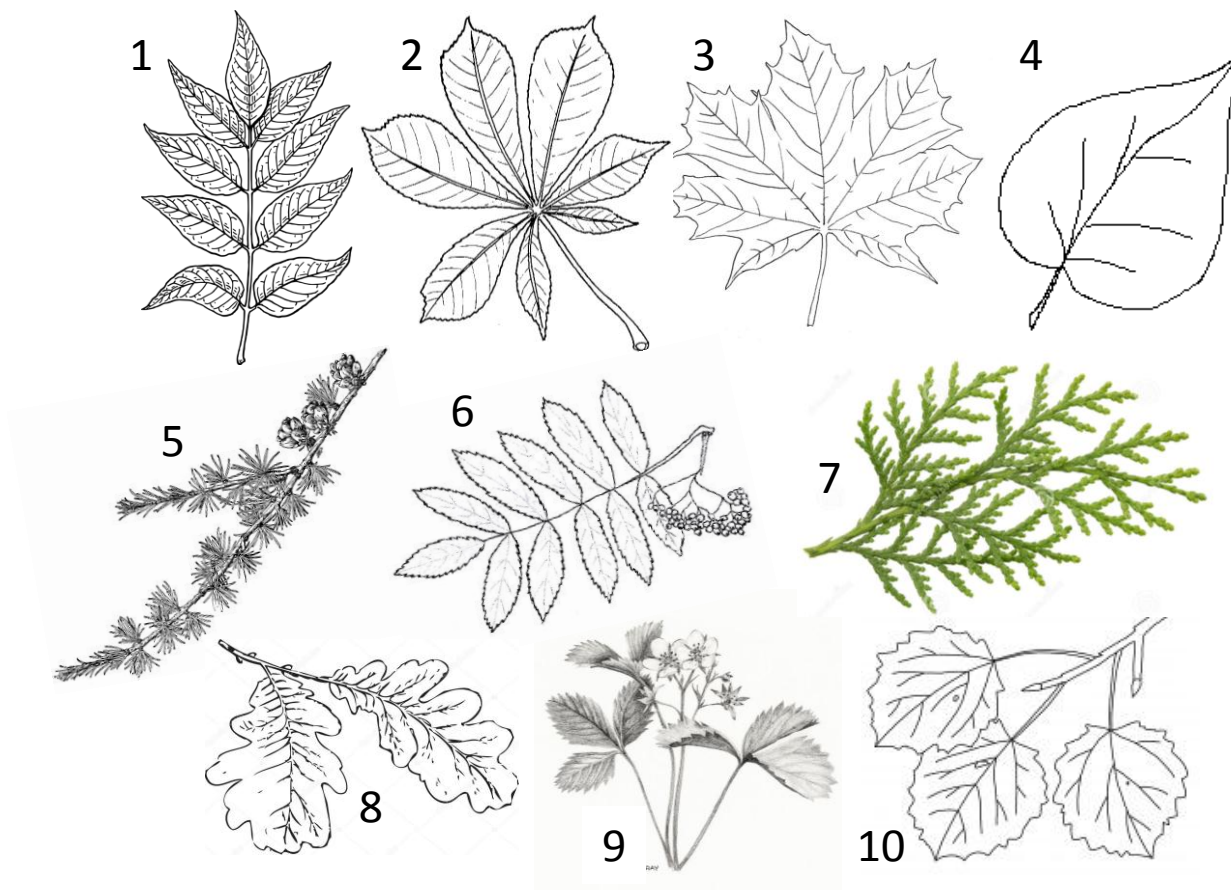
**«Юный знаток биологии»**

Финал

6 класс

**Задание 1 (16 баллов).**

А) Определите, листья каких растений изображены на рисунках? Названия запишите в бланк ответов.



Б) Что из них деревья, а что кустарники?

В) Какие листья простые, а какие сложные?

Г) Какие виды относятся к отделу Голосеменных, а какие к Покрытосеменным?

Ответы запишите цифрами в бланк.

**Задание 2 (21 балл). Выполните тестовые задания:**

1. Какие грибы не образуют микоризы с древесными растениями?

- 1) трутовики
- 2) подберёзовики
- 3) лисички
- 4) подосиновики

2. Какие бактерии считают «санитарами планеты»?

- 1) молочнокислые
- 2) гниения
- 3) уксуснокислые
- 4) клубеньковые

3. Ягель (олений мох) по своему строению относится к:

- 1) грибам
- 2) лишайникам
- 3) моховидным
- 4) травянистым растениям

5. К теплокровным животным не относится:

- 1) варан
- 2) тукан
- 3) крылан
- 4) орлан

4. Какую особенность в строении зелёной эвглены можно наблюдать и у хламидомонады?

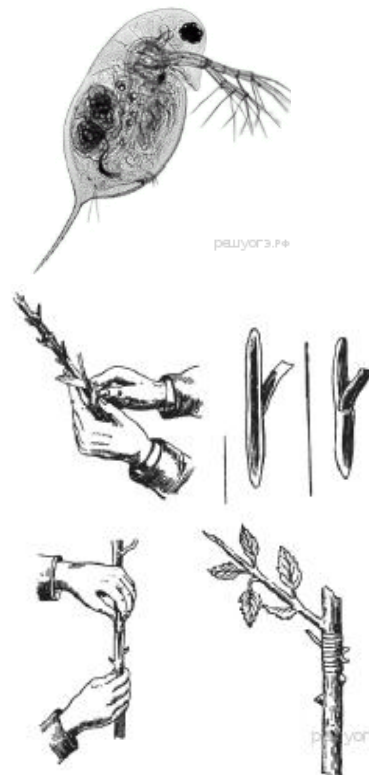
- 1) чувствительный к свету глазок
- 2) большое и малое ядра
- 3) пищеварительную вакуоль
- 4) один жгутик

6. На мелководьях и по берегам рек средней полосы России произрастает:

- 1) бодяк полевой
- 2) подорожник большой
- 3) пырей ползучий
- 4) рогоз широколистный

7. К какому классу членистоногих относится представленное на фотографии животное?

- 1) Многоножки
- 2) Ракообразные
- 3) Паукообразные
- 4) Насекомые



8. Как называют способ вегетативного размножения растений, изображённый на рисунке?

- 1) размножение с помощью листового черенка
- 2) размножение прививкой
- 3) размножение с помощью видоизменённого побега
- 4) размножение отводками

9. Установите последовательность расположения слоев на распиле дерева, начиная с наружного:

- 1) луб
- 2) камбий
- 3) сердцевина
- 4) древесина
- 5) пробка

10. Установите правильную последовательность стадий размножения ДНК-содержащих вирусов.

- 1) выход вируса в окружающую среду
- 2) синтез белка вируса в клетке
- 3) внедрение ДНК в клетку
- 4) синтез ДНК вируса в клетке
- 5) прикрепление вируса к клетке

**11.** Определите правильную последовательность прохождения порции кислорода через организм человека от момента вдоха до поступления в клетки. В ответе запишите соответствующую последовательность цифр.

- 1) лёгкие
- 2) трахея
- 3) ткани
- 4) носоглотка
- 5) бронхи
- 6) кровь
- 7) гортань

**12.** Расположите в правильном порядке события, происходящие при прорастании фасоли. В ответе запишите соответствующую последовательность цифр.

- 1) появление семядолей
- 2) появление зелёных листочков
- 3) разрушение семенной кожуры
- 4) набухание семени
- 5) появление корешка

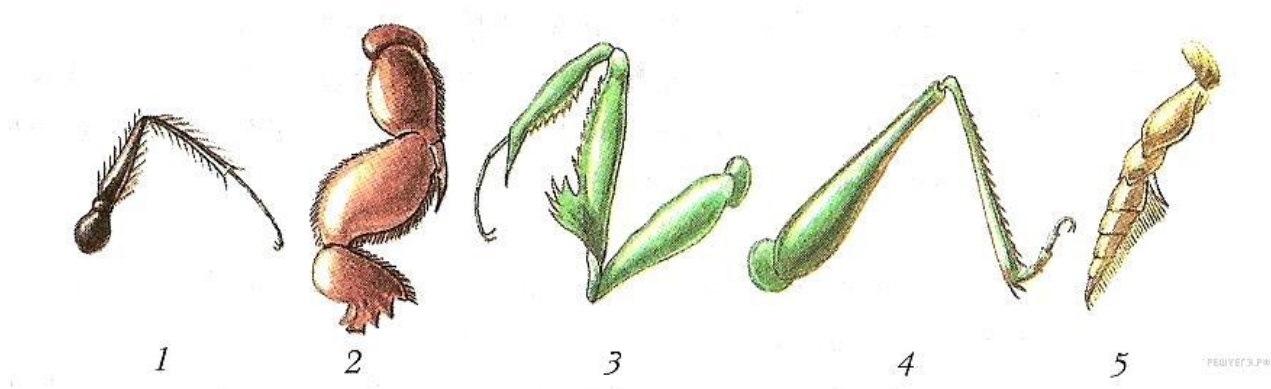
**13.** Верны ли следующие суждения о значении птиц в природе?

А. Насекомоядные птицы распространяют плоды и семена растений в природе.

Б. Хищные птицы в природе регулируют численность мелких птиц.

- 1) верно только А
- 2) верно только Б
- 3) верны оба суждения
- 4) оба суждения неверны

**14.** На рисунке изображены конечности насекомых. Определите соответствие типов конечностей и номеров, под которыми они обозначены:



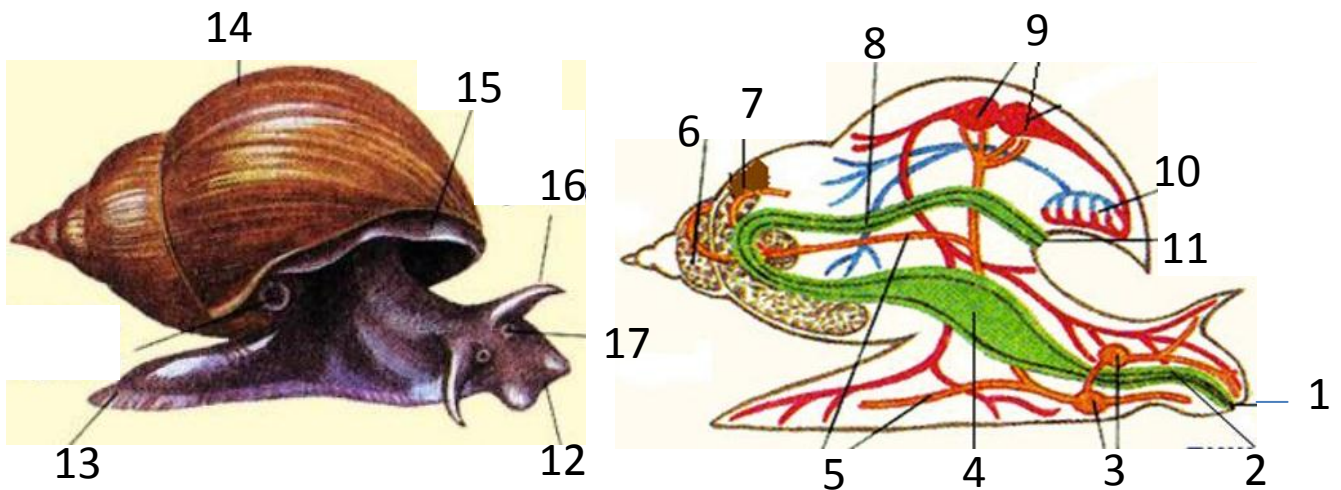
Запишите в ответ цифры, расположив их в порядке, соответствующем буквам.

| А           | Б            | В         | Г            | Д            |
|-------------|--------------|-----------|--------------|--------------|
| копательная | прыгательная | ходильная | плавательная | хватательная |

**15.** Какие животные впадают в спячку? Выберите из списка:

- |                    |                        |
|--------------------|------------------------|
| а) Обыкновенный еж | ж) Барсук              |
| б) Полевая мышь    | з) Заяц-русак          |
| в) Лесная мышовка  | и) Рысь                |
| г) Лесной хорь     | к) Обыкновенный тритон |
| д) Белка           | л) Травяная лягушка    |
| е) Бурый медведь   |                        |

**Задание 3 (17 баллов).** На рисунке представлено внешнее и внутреннее строение брюхоногого моллюска. Сделайте подписи к рисункам согласно обозначениям:



**Задание 4 (8 баллов) «Кто такие?»** Кто скрывается за этими названиями? Описания занесите в бланк ответов.

Жерех, жерлянка, бычок, чомга, бурозубка, сиг, чесночница, скопа.

**Финал областного конкурса «Юный знаток биологии» 2017/2018  
6 класс**

**БЛАНК ОТВЕТОВ**

Фамилия, имя, отчество \_\_\_\_\_

Школа \_\_\_\_\_

Домашний адрес \_\_\_\_\_

Телефон, электронный адрес \_\_\_\_\_

Ф.И.О. учителя \_\_\_\_\_

**Задание 1 (16 баллов).**

**А)**

|   |  |    |  |
|---|--|----|--|
| 1 |  | 6  |  |
| 2 |  | 7  |  |
| 3 |  | 8  |  |
| 4 |  | 9  |  |
| 5 |  | 10 |  |

**Б)**

|         |            |
|---------|------------|
| Деревья | Кустарники |
|         |            |

**В)**

|                |                |
|----------------|----------------|
| Листья простые | Листья сложные |
|                |                |

**Г)**

|              |                 |
|--------------|-----------------|
| Голосеменные | Покрытосеменные |
|              |                 |

**Задание 2 (21 балл).**

|   |  |    |  |
|---|--|----|--|
| 1 |  | 9  |  |
| 2 |  | 10 |  |
| 3 |  | 11 |  |
| 4 |  | 12 |  |
| 5 |  | 13 |  |
| 6 |  | 14 |  |
| 7 |  | 15 |  |

|   |  |  |  |
|---|--|--|--|
| 8 |  |  |  |
|---|--|--|--|

**Задание 3 (17 баллов).**

|   |  |    |  |
|---|--|----|--|
| 1 |  | 10 |  |
| 2 |  | 11 |  |
| 3 |  | 12 |  |
| 4 |  | 13 |  |
| 5 |  | 14 |  |
| 6 |  | 15 |  |
| 7 |  | 16 |  |
| 8 |  | 17 |  |
| 9 |  |    |  |

**Задание 4 (8 баллов).**

|            |  |
|------------|--|
| Жерех      |  |
| Жерлянка   |  |
| Бычок      |  |
| Чомга      |  |
| Бурозубка  |  |
| Сиг        |  |
| Чесночница |  |
| Скопа      |  |

Государственное бюджетное учреждение дополнительного образования Псковской области  
«Псковский областной центр развития одаренных детей и юношества»

Областной конкурс «Юные дарования» 2017/2018

**«Юный знаток биологии»**

Финал

**6 класс**

**ОТВЕТЫ**

**Задание 1 (16 баллов).**

**А)**

|   |             |    |           |
|---|-------------|----|-----------|
| 1 | Ясень       | 6  | Рябина    |
| 2 | Каштан      | 7  | Туя       |
| 3 | Клен        | 8  | Дуб       |
| 4 | Сирень      | 9  | Земляника |
| 5 | Лиственница | 10 | Осина     |

**Б)**

|                  |            |
|------------------|------------|
| Деревья          | Кустарники |
| 1 2 3 5 6 7 8 10 | 4          |

**В)**

|                |                |
|----------------|----------------|
| Листья простые | Листья сложные |
| 3 4 5 7 8 10   | 1 2 6 9        |

**Г)**

|              |                  |
|--------------|------------------|
| Голосеменные | Покрытосеменные  |
| 5 7          | 1 2 3 4 6 8 9 10 |

**Задание 2 (21 балл).**

|   |   |    |                |
|---|---|----|----------------|
| 1 | 1 | 9  | 5 1 2 4 3      |
| 2 | 2 | 10 | 5 3 4 2 1      |
| 3 | 2 | 11 | 4 7 5 2 1 6 3  |
| 4 | 1 | 12 | 4 5 3 1 2      |
| 5 | 1 | 13 | 2              |
| 6 | 4 | 14 | 1В 2А 3Д 4Б 5Г |
| 7 | 2 | 15 | а е ж к л      |
| 8 | 2 |    |                |

**Задание 3 (17 баллов).**

|   |                |    |                    |
|---|----------------|----|--------------------|
| 1 | Рот            | 10 | легкое             |
| 2 | Глотка/пищевод | 11 | анальное отверстие |
| 3 | Нервные узлы   | 12 | голова             |
| 4 | Желудок        | 13 | нога               |
| 5 | Нервы          | 14 | раковина           |
| 6 | Печень         | 15 | мантия             |
| 7 | почки          | 16 | щупальце           |
| 8 | Кишка          | 17 | глаз               |
| 9 | сердце         |    |                    |

**Задание 4 (8 баллов).**

|            |  |
|------------|--|
| Жерех      | Пресноводная рыба семейства Карповых   |
| Жерлянка   | Небольшая лягушка. Верхняя часть тела имеет невзрачный окрас: фон серый, а на нем располагаются разнообразные темные или зеленоватые разводы и пятна. Брюшко очень яркое: красного или оранжево-красного цвета с мраморным рисунком синевато-черного оттенка. Выделяет пенистый ядовитый секрет. |
| Бычок      | небольшая рыба, входящая в отряд Окунеобразных. Название получила из-за большой головы.  |
| Чомга      | вид водных птиц из семейства поганковых. Размером чомга немного меньше утки. Это птица с тонкой шеей и удлинённым прямым клювом. Спина буровато-рыжая, живот, шея и голова белые.  |
| Бурозубка  | это млекопитающее семейства землеройковых отряда насекомоядных, похожее на маленькую мышь.   |
| Сиг        | рыба, входящая в семейство лососевых. Ценная промысловая рыба.   |
| Чесночница | Небольшая лягушка, бурого цвета, слизистая кожа которой издаёт слабый чесночный запах.   |
| Скопа      | Крупная хищная птица, питается в основном рыбой, которую выхватывает из воды на лету   |